



Pomáhat a chránit

POLICIE ČESKÉ REPUBLIKY  
KRAJSKÉ ŘEDITELSTVÍ POLICIE OLOMOUCKÉHO KRAJE



Územní odbor Olomouc  
Dopravní inspektorát

PCR14ETRpo49410749

Čj: KRPM-120912-2/ČJ-2017-140506

Olomouc 9. listopadu 2017

Počet listů: 1

Příloha: 5

Ing. Linda Smítalová  
ATELIS – ateliér liniových staveb  
Hviezdoslavova 114/1  
783 02 OLOMOUC – NEMILANY

**Stanovisko DI k územnímu a stavebnímu řízení pro akci: „Stezka pro chodce a cyklisty  
Náměstí na Hané - Drahanovice“.**

Policie ČR, Krajské ředitelství policie Olomouckého kraje, dopravní inspektorát v Olomouci, vykonávající státní správu ve věcech bezpečnosti a plynulosti provozu na pozemních komunikacích ve smyslu ustanovení § 1 odst. 1 zákona č. 12/1997 Sb., *o bezpečnosti a plynulosti provozu na pozemních komunikacích, v úplném znění*, k předložené dokumentaci na uvedenou stavbu sděluje, že k této nemá zásadních připomínek a lze tedy **souhlasit** s vydáním územního rozhodnutí a stavebního povolení.

Pro potřeby speciálního stavebního úřadu sdělujeme, že ve smyslu ust. § 10 odst. 4 písm. a) zákona č. 13/1997 Sb., *o pozemních komunikacích, v úplném znění*, **souhlasíme** s napojením nově budované smíšené stezky k stávající místní komunikaci v obci Drahanovice, tak jak je zakresleno v projektové dokumentaci.

K předloženému návrhu trvalého dopravního značení na uvedenou stavbu sděluje, že s tímto předběžně **souhlasí** a pokud se v době realizace uvedené stavby nezmění dopravní situace v dotčené lokalitě, bude moci být tento návrh použit. Vzhledem k tomu, že prozatím není známý přesný termín realizace uvedené stavby, je naše stanovisko pouze předběžné. Proto požaduje, aby před vlastní realizací nebo v jejím průběhu této stavby nám byl předběžně potvrzený návrh trvalého dopravního značení předložen ke kontrole, jakožto dotčenému orgánu dle ust. § 77 odst. 2 písm. b) zákona č. 361/2000 Sb., *o provozu na pozemních komunikacích, v úplném znění*, za účelem projednání ve smyslu ust. § 77 odst. 3 téhož zákona.

Odsouhlasené přílohy jsou nedílnou součástí tohoto vyjádření.

Zpracoval: por. Ing. Petr Radvanský, komisař DI

npor. Bc. Martin Dostál  
vedoucí DI

z pov. por. Ing. Petr Radvanský

tř. Kosmonautů 10  
771 36 Olomouc

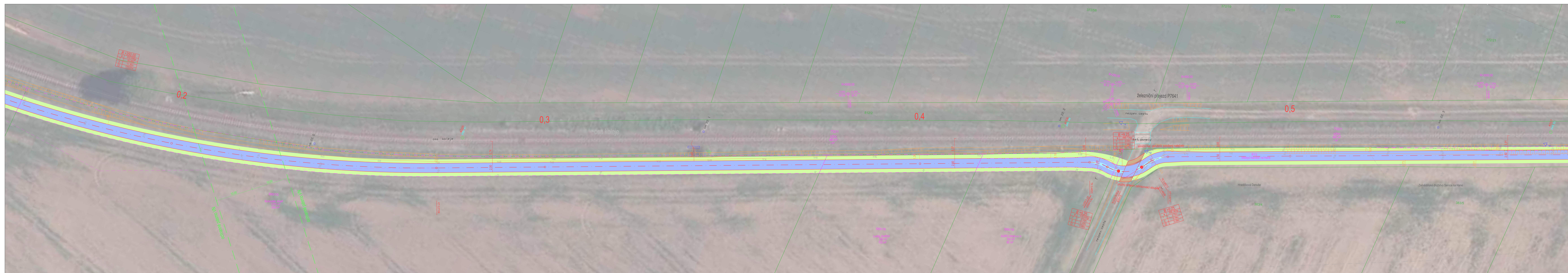
www.policie.cz

Tel.: +420 974 766 257  
Fax: +420 585 207 670  
Email: ol.di.ding@pcr.cz









- LEGENDA:
- STEZKA PRO CHODCE A CYKLISTY (ASFALTOBETON)
  - STEZKA PRO CHODCE A CYKLISTY - BETONOVÁ DLAŽBA BEZ FAZETY, ČERVENÁ
  - RECYKLÁT
  - ZELEN
  - OSA ŽELEZNICE (žel. trať 273 Červenka - Prostějov)
  - VN NADZEMNÍ - ČEZ
  - NEZAMĚŘENÝ PRŮBĚH METALICKÉHO KABELU - CETIN
  - RÁDIOVÁ SÍŤ - CETIN
  - ČD - Telematika
  - OCHRANNE PÁSMO VN
  - OCHRANNE PÁSMO ŽELEZNICE
- KATASTRÁLNÍ ÚZEMÍ:
- K.Ú. NÁMĚŠTÍ NA HANĚ
  - K.Ú. DRAHANOVICE
  - 1099/3 DOTČENÉ POZEMKY
  - 1030/6 OSTATNÍ POZEMKY
- Petr Novák  
m 5  
m 5
- VLASTNICKÉ PRÁVO  
ZÁBOR  
VYNĚTÍ ZE ZPF
- STAVEBNÍ OBJEKTY:
- SO 101 - STEZKA PRO CHODCE A CYKLISTY
  - 11.80 KÓTY STEZKY
  - 11.80 KÓTY KE ZPEVNĚNÉ ČÁSTI STEZKY

Dne 9.11.2017

KRP-120912/ČJ-2017-140506

KRAJ: OLOMOUCKÝ  
MÍSTO: K.Ú. DRAHANOVICE, K.Ú. NÁMĚŠTÍ NA HANĚ

Ing. Linda SMITALOVÁ  
ČKAIT 1201908

Ing. Martin LIMANOVSKÝ  
ČKAIT 1201908

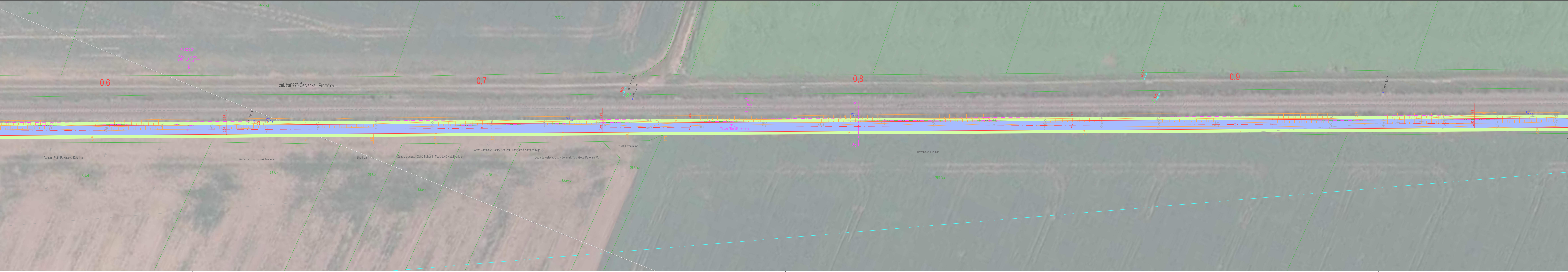
Ing. Linda SMITALOVÁ, IČO 74276361  
Pracovištní 1141  
Olomouc-Nemilany  
+420 777 229 780  
smitalova@atelis.eu  
www.atelis.eu

atelis

VEDOUcí PROJEKTU		ZODPOVĚDNÝ PROJEKTANT	VYPRACOVAL	Ing. Linda SMITALOVÁ, IČO 74276361 Pracovištní 1141 Olomouc-Nemilany +420 777 229 780 smitalova@atelis.eu www.atelis.eu	
Ing. Linda SMITALOVÁ ČKAIT 1201908		Ing. Linda SMITALOVÁ ČKAIT 1201908	Ing. Martin LIMANOVSKÝ ČKAIT 1201908		
STAVEBNÍK		Město NÁMĚŠTÍ NA HANĚ a Obec DRAHANOVICE		ZAKÁZKOVÉ ČÍSLO	
KRAJ OLOMOUCKÝ		MÍSTO K.Ú. DRAHANOVICE, K.Ú. NÁMĚŠTÍ NA HANĚ		2017044	
AKCE		STEZKA PRO CHODCE A CYKLISTY NÁMĚŠTÍ NA HANĚ - DRAHANOVICE		FORMÁT	A4
				DATA	09/2017
				ŠKALA	DUR
				MEŘITVO	1:250
				ČÍSLO PRÍLOHY	C.4b
				ČÍSLO SOUPRAVY	

KOORDINAČNÍ SITUÁČNÍ VÝKRES - ČÁST B





LEGENDA:

- STEŽKA PRO CHODCE A CYKLISTY (ASFALTOBETON)
- STEŽKA PRO CHODCE A CYKLISTY - BETONOVÁ DLAŽBA BEZ FAZETY, ČERVENÁ
- RECYKLÁT
- ZELEŇ
- OSA ŽELEZNICE (žel. trať 273 Červenka - Prostějov)
- VN NADZEMNÍ - ČEZ
- NEZAMĚŘENÝ PRŮBĚH METALICKÉHO KABELU - CETIN
- RADIOVÁ SIŤ - CETIN
- ČD - Telematika
- OCHRANNE PÁSMO VN
- OCHRANNE PÁSMO ŽELEZNICE

KATASTRÁLNÍ ÚZEMÍ:

- K.Ú. NÁMĚŠŤ NA HANĚ
- K.Ú. DRAHANOVICE
- 1099/3 DOTČENÉ POZEMKY
- 1030/6 OSTATNÍ POZEMKY
- Petr Novák VLASTNICKÉ PRÁVO
- m<sup>2</sup> ZABOR
- m<sup>2</sup> VYNĚTÍ ZE ZPF

STAVEBNÍ OBJEKTY:

- SO 101 - STEŽKA PRO CHODCE A CYKLISTY
- 11.80 KÓTY STEZKY
- 11.80 KÓTY KE ZPEVNĚNÉ ČÁSTI STEZKY

Dne 9.11.2017

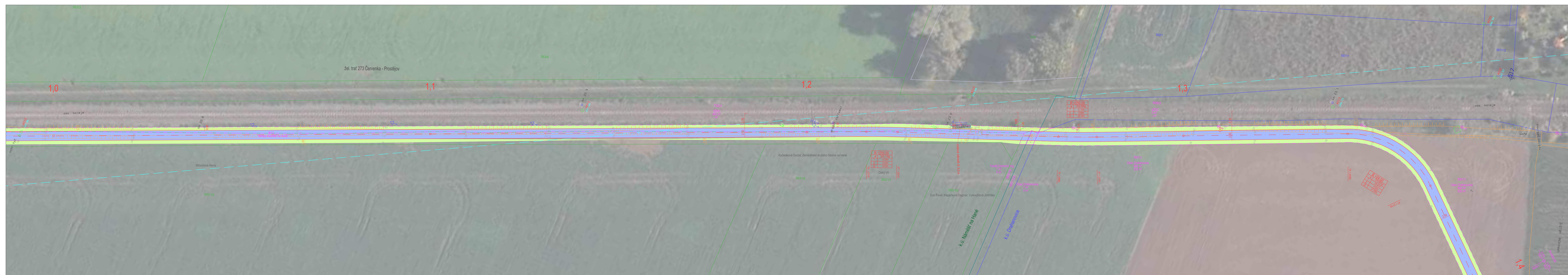
KRPM-120912/ČJ-2017-140506

Ing. Linda Smitalová, IČO 74276361  
Ing. Linda Smitalová  
ČKAIT 1201908  
smitalova@atelis.eu  
www.atelis.eu

VÝŠKOVÝ SYSTÉM B. p. v.  
SOUDRŽNOSTNÍ SYSTÉM S-JTSK

VEDOUcí PROJEKTU Ing. Linda SMITALOVÁ ČKAIT 1201908	ZODPOVĚDNÝ PROJEKTANT Ing. Linda SMITALOVÁ ČKAIT 1201908	VYPRACOVAL Ing. Martin LIMANOVSKÝ	Ing. Linda Smitalová, IČO 74276361 Husarova 154/1 Olomouc-Hemliany +420 777 629 795 smitalova@atelis.eu www.atelis.eu
STAVEBNÍK Městys NÁMĚŠŤ NA HANĚ a Obec DRAHANOVICE	MÍSTO k.ú. DRAHANOVICE, k.ú. NÁMĚŠŤ NA HANĚ	ZAKAZOVATEL Město DRAHANOVICE	2017044
KRAJ OLOMOUCKÝ	MÍSTO k.ú. DRAHANOVICE, k.ú. NÁMĚŠŤ NA HANĚ	FORMÁT 7x44	09/2017
STEŽKA PRO CHODCE A CYKLISTY NÁMĚŠŤ NA HANĚ - DRAHANOVICE		DUR	1:250
KOORDINAČNÍ SITUÁČNÍ VÝKRES - ČÁST C		ČÍSLO PŘÍLOHY C.4c	ČÍSLO SOUPRAVY





**LEGENDA:**

- STEZKA PRO CHODCE A CYKLISTY (ASFALTOBETON)
- STEZKA PRO CHODCE A CYKLISTY - BETONOVÁ DLAŽBA BEZ FAZETY, ČERVENÁ
- RECÝKLÁT
- ZELEN
- OSA ŽELEZNICE (žel. trať 273 Červenka - Prostějov)
- VN NADZEMNÍ - ČEZ
- NEZAMĚŘENÝ PRŮBĚH METALICKÉHO KABELU - CETIN
- RÁDIOVÁ SÍŤ - CETIN
- ČD - Telematika
- OCHRANNE PÁSMO VN
- OCHRANNE PÁSMO ŽELEZNICE

**KATASTRÁLNÍ ÚZEMÍ:**

- K.Ú. NÁMĚŠT NA HANĚ
- K.Ú. DRAHANOVICE
- 1009/3 DOTČENÉ POZEMKY
- 1030/6 OSTATNÍ POZEMKY

**Petr Novák**  
m<sup>2</sup>  
ZÁBOR  
VYNĚTÍ ZE ZPF

**STAVEBNÍ OBJEKTY:**

- SO 101 - STEZKA PRO CHODCE A CYKLISTY
- KÓTY STEZKY
- KÓTY KE ZPEVNĚNÉ ČÁSTI STEZKY

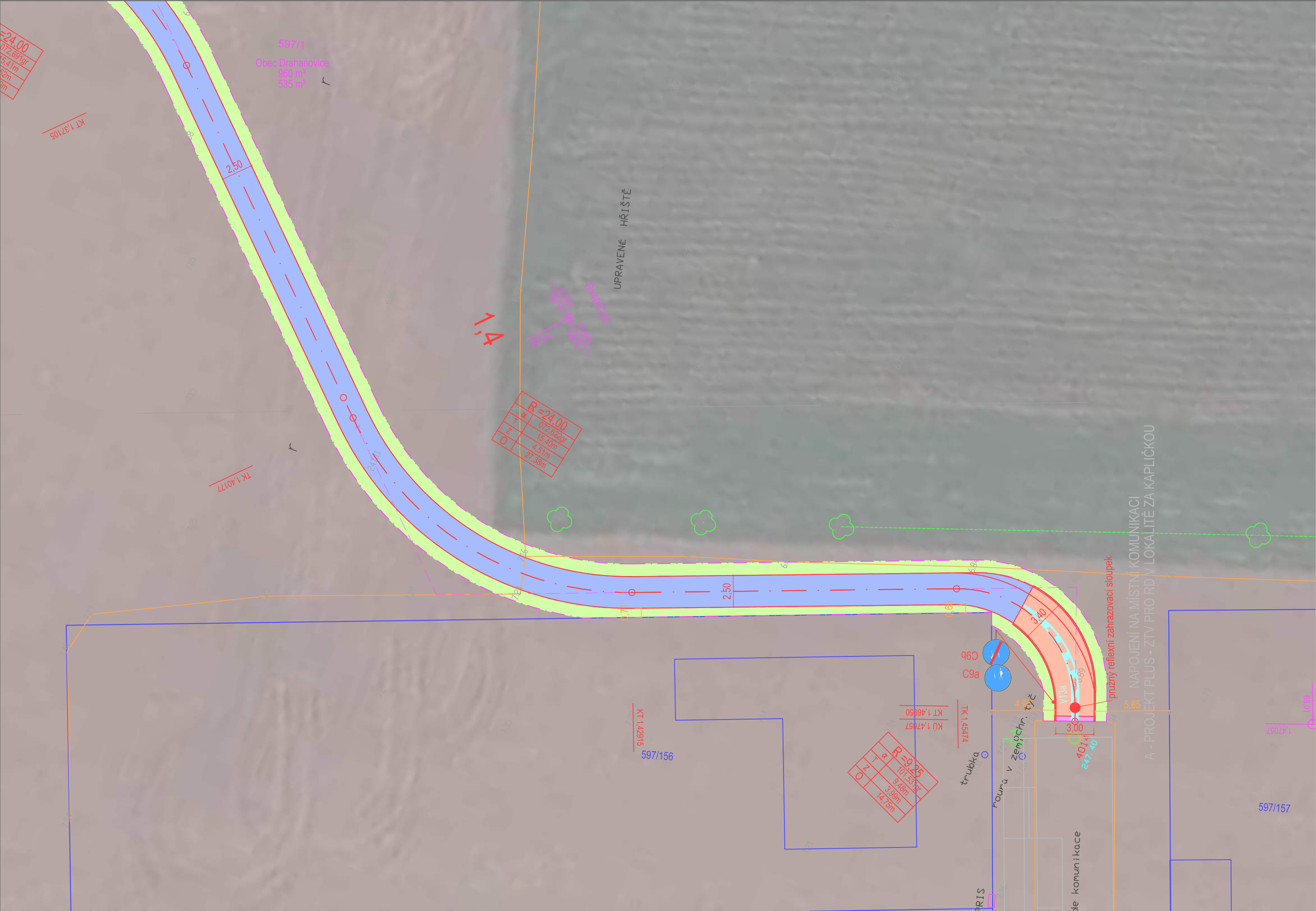
Dne 9.11.2017  
KRPM-120912/CJ-2017-140506

Ing. Linda SMITALOVÁ  
ČKAIT 1201908  
Ing. Martin LIMANOVSKÝ  
ČKAIT 1201908

Ing. Linda SMITALOVÁ  
ČKAIT 1201908  
Ing. Martin LIMANOVSKÝ  
ČKAIT 1201908

VEDOUcí PROJEKTU		ZODPOVĚdný PROJEKTANT	VYPRACOVAL	Ing. Linda SMITALOVÁ, IČO 74276361 Hrozdskova 114/1 Olomouc-Novýdub 742 777 633 785 smitalova@atelis.eu www.atelis.eu
STAVEBNÍK		Městys NÁMĚŠT NA HANĚ a Obec DRAHANOVICE		
KRAJ	OLOMOUCKÝ	MÍSTO	k.ú. DRAHANOVICE, k.ú. NÁMĚŠT NA HANĚ	
AKCE		STAVEBNÍ OBJEKT		2017044
STEZKA PRO CHODCE A CYKLISTY NÁMĚŠT NA HANĚ - DRAHANOVICE		FORMÁT	9xA4	
		DATUM	09/2017	
		STUPEŇ	DUR	
KOORDINAČNÍ SITUÁČNÍ VÝKRES - ČÁST D		MĚŘITKO	1:250	
		ČÍSLO PŘÍLOHY	C.4d	





LEGENDA:

- STEZKA PRO CHODCE A CYKLISTY (ASFALTOBETON)
- STEZKA PRO CHODCE A CYKLISTY - BETONOVÁ DLAŽBA BEZ FAZETY, ČERVENÁ
- RECYKLÁT
- ZELEŇ
- OSA ŽELEZNICE (žel. trať 273 Červenka - Prostějov)
- VN NADZEMNÍ - ČEZ
- NEZAMĚŘENÝ PRŮBĚH METALICKÉHO KABELU - CETIN
- RÁDIOVÁ SÍŤ - CETIN
- ČD - Telematika
- OCHRANNÉ PÁSMO VN
- OCHRANNÉ PÁSMO ŽELEZNICE

KATASTRÁLNÍ ÚZEMÍ:

- K.Ú. NÁMĚŠŤ NA HANÉ
- K.Ú. DRAHANOVICE
- 1099/3 DOTČENÉ POZEMKY
- 1030/6 OSTATNÍ POZEMKY

- Petr Novák VLASTNICKÉ PRÁVO
- m<sup>2</sup> ZÁBOR
- m<sup>2</sup> VYNĚTÍ ZE ZPF

STAVEBNÍ OBJEKTY:

- SO 101 - STEZKA PRO CHODCE A CYKLISTY
- 11.80 KÓTY STEZKY
- 11.80 KÓTY KE ZPEVNĚNÉ ČÁSTI STEZKY

Dne 9.11.2017

KRPM-120912/ČJ-2017-140506

POLICIE ČESKÉ REPUBLIKY  
KRAJSKÝ ŘEDITELSTVÍ POLICIE  
OLOMOUCKÝ KRAJ  
ŘÍDÍCÍ ÚSTAV  
771 38 OLOMOUČ



VÝŠKOVÝ SYSTÉM B. p. v.  
SOUŘADNICOVÝ SYSTÉM S-JTSK

VEDOUCÍ PROJEKTU	ZODPOVĚDNÝ PROJEKTANT	VYPRACOVAL	Ing. Linda SMÍTALOVÁ, IČO 74276361 Hviezdoslavova 114/1 Olomouc-Nemilany +420 777 829 795 smitalova@atelis.eu www.atelis.eu	
Ing. Linda SMÍTALOVÁ ČKAIT 1201908	Ing. Linda SMÍTALOVÁ ČKAIT 1201908	Ing. Martin LIMANOVSKÝ		
STAVEBNÍK Městys NÁMĚŠŤ NA HANÉ a Obec DRAHANOVICE			ZAKÁZKOVÉ ČÍSLO	2017044
KRAJ OLOMOUCKÝ	MÍSTO k.ú. DRAHANOVICE, k.ú. NÁMĚŠŤ NA HANÉ			
AKCE STEZKA PRO CHODCE A CYKLISTY NÁMĚŠŤ NA HANÉ - DRAHANOVICE			FORMÁT	3xA4
			DATUM	09/2017
			STUPEŇ	DUR
			MĚŘITKO	1:250
KOORDINAČNÍ SITUAČNÍ VÝKRES - ČÁST E			ČÍSLO PŘÍLOHY	ČÍSLO SOUPRAVY
			C.4e	